

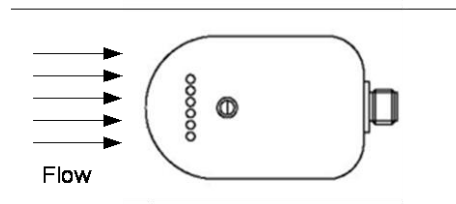
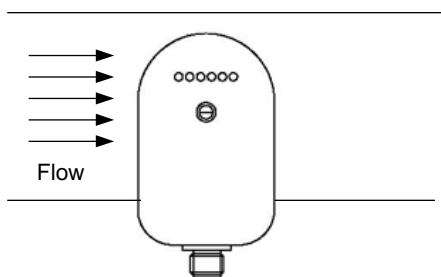
2.3 Installatie van de sensor (SN10350)

De SN10350 flowsensor kan met een standaard 1/2" aanboorzadel op de leiding geplaatst worden. Het aanboorzadel dient apart besteld te worden (zie accessoires en toebehoren)

Bij leidingen groter dan 125mm dient een standaard aanboorzadel van 1 1/4" gebruikt te worden met een speciale verloopring van 1 1/4" naar 1/2" (zie accessoires en toebehoren):



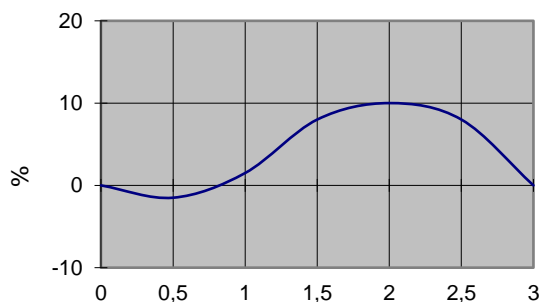
De sensor wordt met behulp van teflon tape zo ver mogelijk in het aanboorzadel geschroefd. De sensor dient altijd haaks op de leiding of parallel aan de leiding gemonteerd te worden (zie onderstaande tekeningen).



Afstellen:

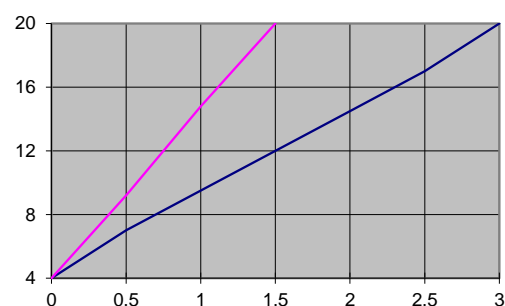
De Flowsensor SN10350 is vooraf ingesteld voor het meetbereik van 5cm/s tot 300cm/s (dit komt overeen met 4-20mA). Bij deze afstelling is de lineaire fout het kleinst (zie onderstaande grafiek). Met de ingebouwde instelpotmeter (meerslagen) kan het meetbereik aangepast worden. Om het de instelpotmeter te kunnen verstellen dient het witte afdekschroefje verwijderd te worden. Door de instelpotmeter met de klok mee te draaien zal de sensor een hogere uitgangstroom leveren bij een lagere flow. De minimale afstelling is 5cm/s tot 150cm/s (dit komt overeen met 4-20mA). Zie onderstaande grafiek. Gebruik het bijgeleverde blauwe schroevendraaiertje voor de afstelling.

Lineaire afwijking



Stromingssnelheid (m/s, water 20°C)

Uitgangssignaal (mA)



Stromingssnelheid (m/s, water 20°C)

